

# 木造住宅の新生産拠点に Best Solution

今までのプレカット設備の常識が、過去の制御となる！  
多ヘッド同時加工が、製造ラインと加工時間の短縮を高精度に！

日高機械  
株式会社 田辺鉄工所

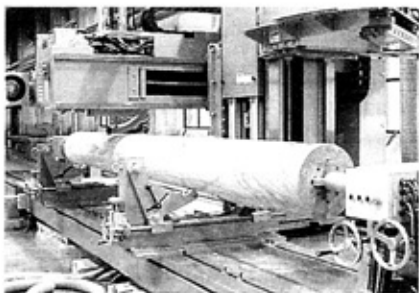
日高機械・(株)田辺鉄工所の機械は、自社設備を背景に機械加工、ソフト、制御の技術力で躍進！

日高機械は、昭和37年2月創業(株)田辺鉄工所からの独立以来、急速な加工機械設備の充実と、機械製造の人材確保、育成に努め産業機械メーカーとしての道を展開。現在、全自動制御と一体となったシステム構築の必要性から、ソフトウェア&ハードウェアに限らず、独自の開発・技術力により、各種加工設備の特長を最大限に生かされた機械づくりを目指しています。とくに設計開発、製造面で、顧客対応の生産システムにハイテク技術を盛り込み、パソコンNCと制御装置を一貫した加工設備体制の中で、皆様の要望に合った最新鋭機(秘密兵器)の提供に取り組んでいます。

現在は、在来工法・金具併用型プレカットライン、羽柄材プレカット機、林業公共工事用・土留め木柵壁パネルプレカット設備、角ログ・在来仕口併用プレカット加工機、木材円筒乾燥加工機、丸太梁材複合加工機、社寺仏閣用複合加工機、彫刻加工機、溝加工機、挽割機、「りんき」製造設備、ダボ加工機、ログハウスプレカットライン、モルダ、NCルータ、チェーンスリッター、電子部品加工関連設備等の新鋭機械を手掛けています。

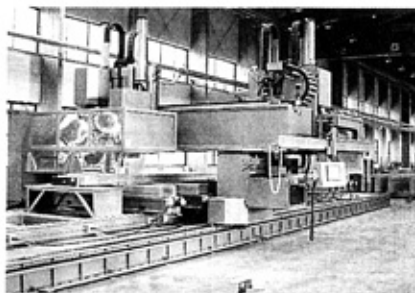
一方、田辺鉄工所は、明治37年11月東京都墨田区にて創業(創業99年)円筒研磨盤等の高精度な工作機械を製作。昭和19年に金沢市に工場を設け工場疎開、昭和23年戦災に逃れた金沢工場を本社とし、経済復興の為、木工機械分野に参入。木工汎用機(万能木工機等)の製造を開始。昭和57年からグループの強化を目的に羽咋郡志賀町に工場を移転、日高機械同様に特注専用機の設計製造販売を主力として、分野を問わない産業機械設計製造会社となっています。

ここでは、大断面集成材製造加工ライン、集成材製造設備、端材集成用フィンガージョイント設備、住宅用セラミック外壁材加工機、NC自由旋回ランニングソー、HPナックル工法用プレカットライン、



丸太梁材複合加工機/HHK・12000・7NC型

プレカット用羽柄材加工機、トラックボディ加工機、5面加工式NCDア加工機、NCルータ、マシンングセンタ等の製作に取り組んでいます。



大断面集成材用大型複合加工機(田辺鉄工所)

日高グループが手掛ける各種機械は、自社独自の設備と制御技術、ソフトの開発力を活かし加工技術と永年培った実績とノウハウにより、高品質と新しい加工技術を備える最新鋭専用機を目指す形で対応しています。とくに「金具工法・在来仕口併用型住宅プレカットシステムライン」、「大断面・中断面材プレカット機」、「ログハウスプレカット機」、「木材円筒乾燥加工機」、「建具、建築、

## ■ニュープレカット“横架材プレカットライン”

皆様のご要望を採り入れ、在来構造・金具工法に対応した新しい考えで設計されたプレカットライン。

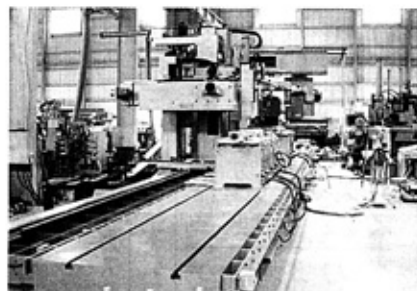
他社製のプレカット設備をお使いの工場で使用しているソフトや機械側の制約が問題になっております。また、最近では金具工法の需要が高まり、金具に対する信頼性も向上してきています。在来仕口加工に限らず、あらゆる金具工法にも対応可能なプレカットラインであり、金具工法が進化して新しい金物が開発された場合でもソフトの対応で加工が行えます。現在使用されているプレカットラインの仕口形状に合わせ、在来工法と金具工法がミックスされた工法の加工が可能です。

本ラインでは、多ヘッド同時加工の制御技術により側面加工機の能力を従来の1.7倍以上に引き上げ、上下面の最適加工負荷バランスのために垂木間柱欠きカッタ軸を4軸ヘッド同時加工とすることで、従来不可能とされていた省スペース、高能率な横架材ラインを構築することができました。金具工法の対応により、側面加工機の穴加工能力を最大限に発揮できる仕様により、穴あけ加工を最適に処理することができるようになっています。

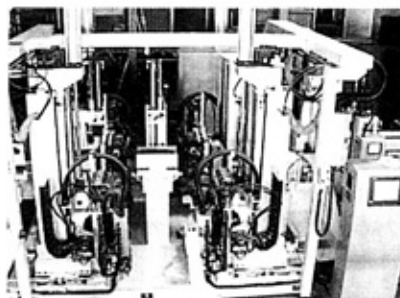
### ■加工機の特長

- ①同機はモジュール(900~1000mm)に加工仕口がある場合に同時加工を行うことができ、従来型側面加工機の約1.7倍の加工能力を発揮します。
- ②下面加工機は、間柱垂木加工用カッタ軸を上下2軸の構成で、加工が300~500mmピッチにある場合に上下4箇所を同時加工します。
- ③隅木欠きを桁の中間やアリ加工端でも行えます。
- ④端面加工機では、前端面加工中に後端面加工が行え、加工能率をアップしました。
- ⑤金具工法の端面スリット軸には、高精度でバリ対策が施してあります。

**CAD/CAM** 各種構造CADのデータで加工が可能。但し、別途インターフェイスの費用が必要です。



最新ATCツールチェンジ装置付社寺仏閣建築用複合加工機(社寺仏閣用加工機)、「NCツインテーブル複合面材加工機」、「外壁サイディングパネルプレカット機」、間伐材加工機、「生分解材成型型「りんき」設備」等の最新鋭機械は、新技術を匠に駆使し、国産材に付加価値を付与する加工設備、継承すべき技術を活かす日高グループの強みが随所で生かされ、低コストで高品質な機械づくりの基盤によって、木工機械・加工プラントに規格品はなく、全て加工ユーザーの意見を尊重し、要望に合ったオリジナルな加工設備を設計製作する前向きな姿勢が、日高グループ全体のモットーとして根付いています。



ニュープレカット25軸5ヘッド同時側面加工セクション