

朝日印刷 1160 Δ50	マザーズ 240 ▼31	三谷産 240 ▼31	北日防 250 0	ヤギコーポ 409 Δ3	エアアィ 76900 0	【富山】	チューゲキ 750 0
抵抗器 198 0	心臓器 259000 Δ2000	日医工 495 ▼1	倉庫精 151 0	共和工業 819 Δ4	富山一興 700 0	【福井】	福鉄 1150 0
アトム 608 Δ11	【名証1部】	サンエツ 310 ▼2	オリエン 151 ▼4	アイテック 212 ▼8	日ガス 271 0	福邦銀 450 0	ホクコン 155 0
伏木通 1364 ▼21	(中京間連絡病)	アルビス 395 Δ2	大和 1360 ▼3	タケダ機 337 ▼3	地産 400 0	北陸丸 155 0	【北陸間連絡】
三谷商 240 Δ3	岐阜銀 153 0	富山銀 395 Δ2	日医工 870 0	ハチパン 711 0	戸出物産 50 0	北陸通 24000 0	YKK 105000 0
カイルコーポ 240 Δ3	【名証2部】	日華化 395 Δ2	三谷商 674 0	田中精密 1095 0	太平 50 0	広貴堂 500 0	
堀井コン 918 ▼3	ニッコー 1855 ▼5	フクビ 395 Δ2	【ジャスタック】	三光合成 170000 ▼8000	北陸鉄道 2250 0	立山銀 1200 0	
カスリアキ 1348 ▼3	北電話 465 0	【大証2部】	北陸ミサワ 404 ▼1	デンキキ 2500 ▼110	名鉄丸 175 0	中越 207 0	
高松機械 954 ▼11				ローザル電 2500 ▼110	北陸冷威 155 0	電気ビル 293 0	



角材のパネルを組み立てた「ボアズ工法」の住宅—名古屋市内で

# 日高機械

## パネル工法

### 「ボアズ」事業本格化

石川・志賀町 来月にも稼働 木材加工の新工場

産業機械製造の日高機械(石川県志賀町)は、国産スギやヒノキの間伐材を使った独自のパネル工法「ボアズ」事業を本格化する。志賀町で整備中の木材加工工場を七月にも稼働させる。この工法では、通常は柱に用いる太い角材を合わせたパネルで屋根や壁、床を組み立てるため、建物が頑丈な構造になる。耐震性や耐火性に優れ、一般住宅や事務所用として需要を見込む。(瀬戸勝之)

国産材は輸入材に押さえて市場低迷が続いている。有効活用して山林の環境保全につなげようと、木材業者の水湊(三重県熊野市)と共同でボアズ事業を立ち上げた。志賀町の工場の面積は約三千三百平方メートルで、木材加工場や乾燥保管庫、展示場がある。約五億円をかけて、最長十四日、直径一辺の木材を成形できる加工機などを順次導入している。工場内でパネルにまで仕上げするため、現場の工期は、基本構造だけなら三〜四日程度と短期間で終わる。パネル同士は特殊な金具で接合して接着剤は使用せず、シックハウス症候群の原因となる化学物質も発生しない。材質にもこだわり、工場には、新月になると休眠状態になり水や養分を吸い上げない木の特性を利用した「新月伐採木」を大量に保管。腐食しにくく、虫もつきにくいため、建物の寿命が延ばせる。

さらに、木造建築で国内初の防火認定の取得も目指す。七月中に工場の敷地内に実証用の建物をつくる。早期に取得して、耐火性に優れたメリットもPRしていく。初年度は自社物件などを中心に手掛け、二〜三年後の本格受注を目指す。

日高明広専務は「加工工場は『ボアズ』に限らず、国産材の活用に関心がある他の事業者の方にも利用してもらいたい。石川県の地場産材の用途拡大につながっていく」と期待している。

さらに、木造建築で国内初の防火認定の取得も目指す。七月中に工場の

### 日高グループ



## 日高機械

〒925-0212 石川県羽咋郡志賀町徳田  
TEL.0767-37-1311 / FAX.0767-37-1558

## 株式会社 田辺鉄五所

本社：〒920-0844 石川県金沢市小橋町5番35号  
TEL.076-252-0124 / FAX.076-252-0125  
工場：〒925-0157 石川県羽咋郡志賀町堀松  
TEL.0767-32-3663 / FAX.0767-32-3866

## (株)田鶴浜マシンウッド

〒929-2116 石川県七尾市田鶴浜町吉田  
TEL.0767-68-6666 / FAX.0767-68-6333

紙対面	234	Δ19	【福井】	日ガス	271	0	福鉄	1150	0
アトム	640	Δ16	【福井】	地鉄	400	0	福鉄	1150	0

# 北陸再生ビジネス

下

## 命を再び機械に旧式

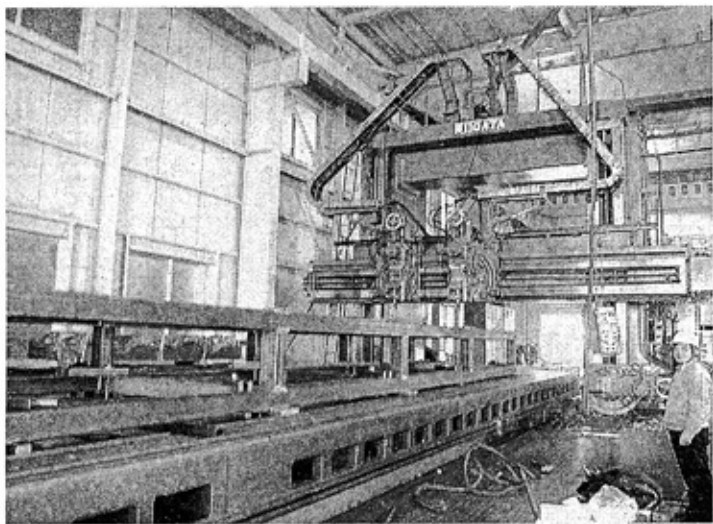
ドイツのペーリンガーやワールドリッヒ、旧新潟鐵工所―世界有数の工作機械(マザーマシン)メーカーが数十年前に製造した、長さが十倍以上もある重厚な平削り盤や研磨機が倉庫に並ぶ。こうした工作機械は展示用ではなく、現在も主役として活躍し、建設や建機、自動車とあらゆる業界を支える最先端の設備を生み出している。

工作機械メーカーの日高グループ(石川県志賀町)は、旧式の機械を改装・改造して新型に変える「レトロフィット」を

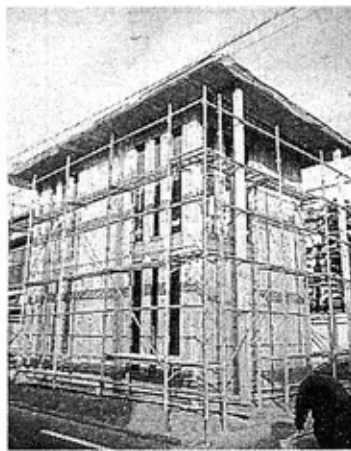
得意とする。放置しておレトロフィットは「昔の数百万円から数千円でければ、鉄の塊」にすぎない。エンジンと「対話」し、古い旧式の機械に、最新の制御装置を取り付ける「組み」とも考えていて、高精度にグレードアップするのだ。

### 日高グループ 高スギ間伐材も「有望素材」

当然、投資効率の改善も狙いの一つ。巨大な工作機械は特注品のため、イヤモンドの原石。磨き、新品で購入しようとする上げる過程で技術力の高と数億円が必要。しかし、レトロフィットならば、よみがえった機械が活躍



レトロフィットでよみがえった旧式の工作機械が現役で活躍している―石川県志賀町で



木造住宅「ポアズ」に使用した木材をふんだんに使った強固な設計。スギ材をふんだんに使用した住宅「ポアズ」

する場合は広がるばかりスタートする。森林業界で大量の在庫を抱えている国産スギ。一方、日高専務がいま「有望素材」として再生「日本の気候風土で育つに意欲を燃やすのは、販売不振で価格低迷が続く。志賀町で約八千二百畝の国産スギの間伐材。三重五十平方畝の敷地にオリ

(瀬戸勝之)

ームの中で静かな人気をた。キリンビール北陸工場、ロシア、インド、中国

が続きヤソ一〇五上高は%増の万円。回から六十円、純千万円

タケ(富山)相手先産(O.P.気自動ヴァ)流)モ加する比べ、伸びるこれ(直Aの場百球電走行で